

comune di limone piemonte
regione piemonte

PERMESSO DI COSTRUIRE

Per la realizzazione di nuova cabina Enel e di torretta per alloggiamento contatori gas e modifica/integrazione convenzione P.E.C. per recinzioni, manto stradale e modifica piano colore. (P.E.C. approvato con delibera comunale n. 42 del 20/04/2009)

- ESTRATTO DI MAPPA
- ESTRATTO DI P.R.G.C.
- INDIVIDUAZIONE AREA DI P.E.C.

1

scala 1:2000 - 1:500 10 marzo 2016

proprietà proponenti :

CONSORZIO CASCINA ROSSA

Via XX Settembre n. 35/A
12015 LIMONE PIEMONTE

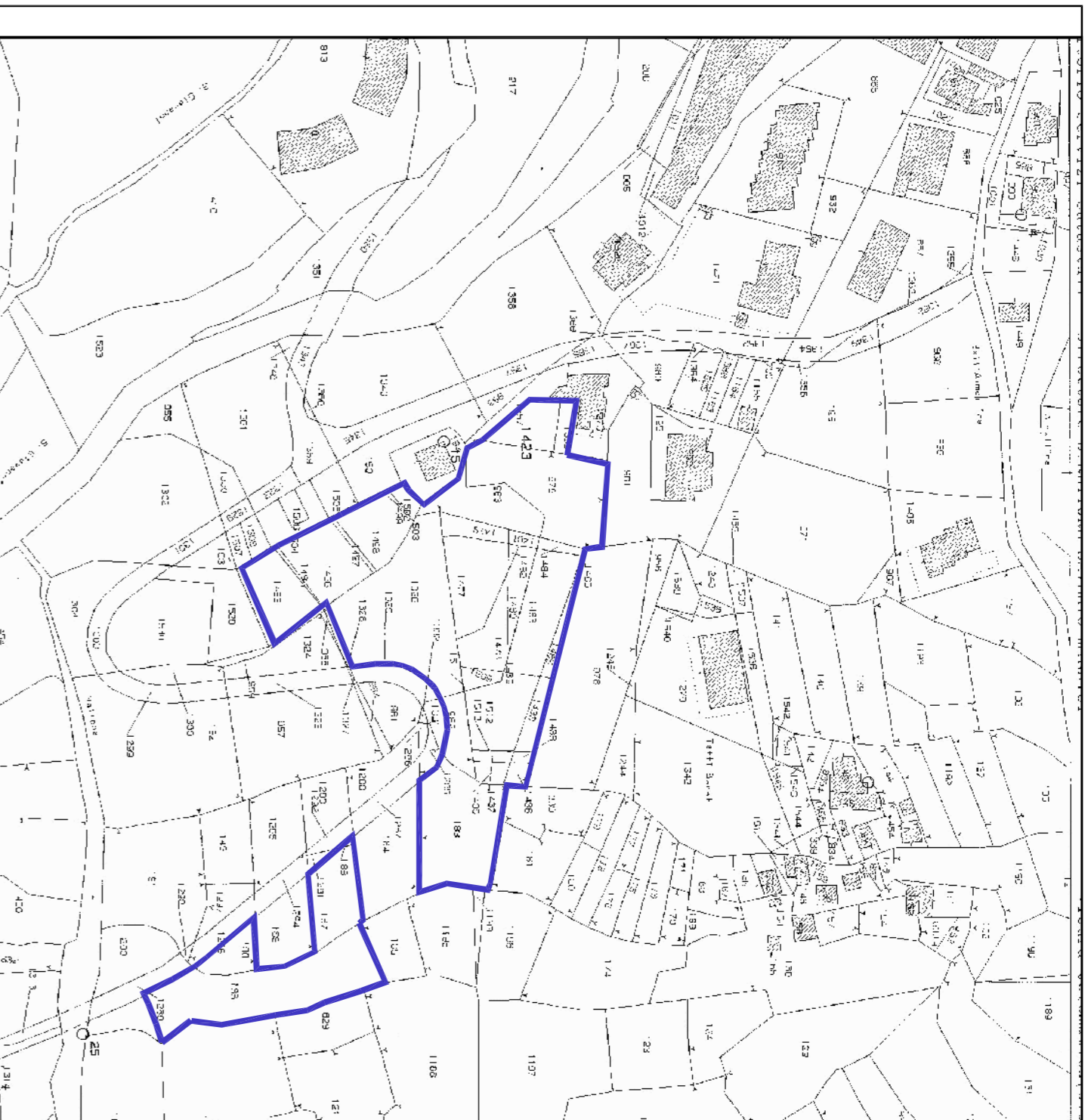
C.F. - P.Iva: 0346797046

Presidente: Corlati Elena

tecnici proponenti :
ARCH. PIERA DUTTO

ARCH. MILENA TALLONE

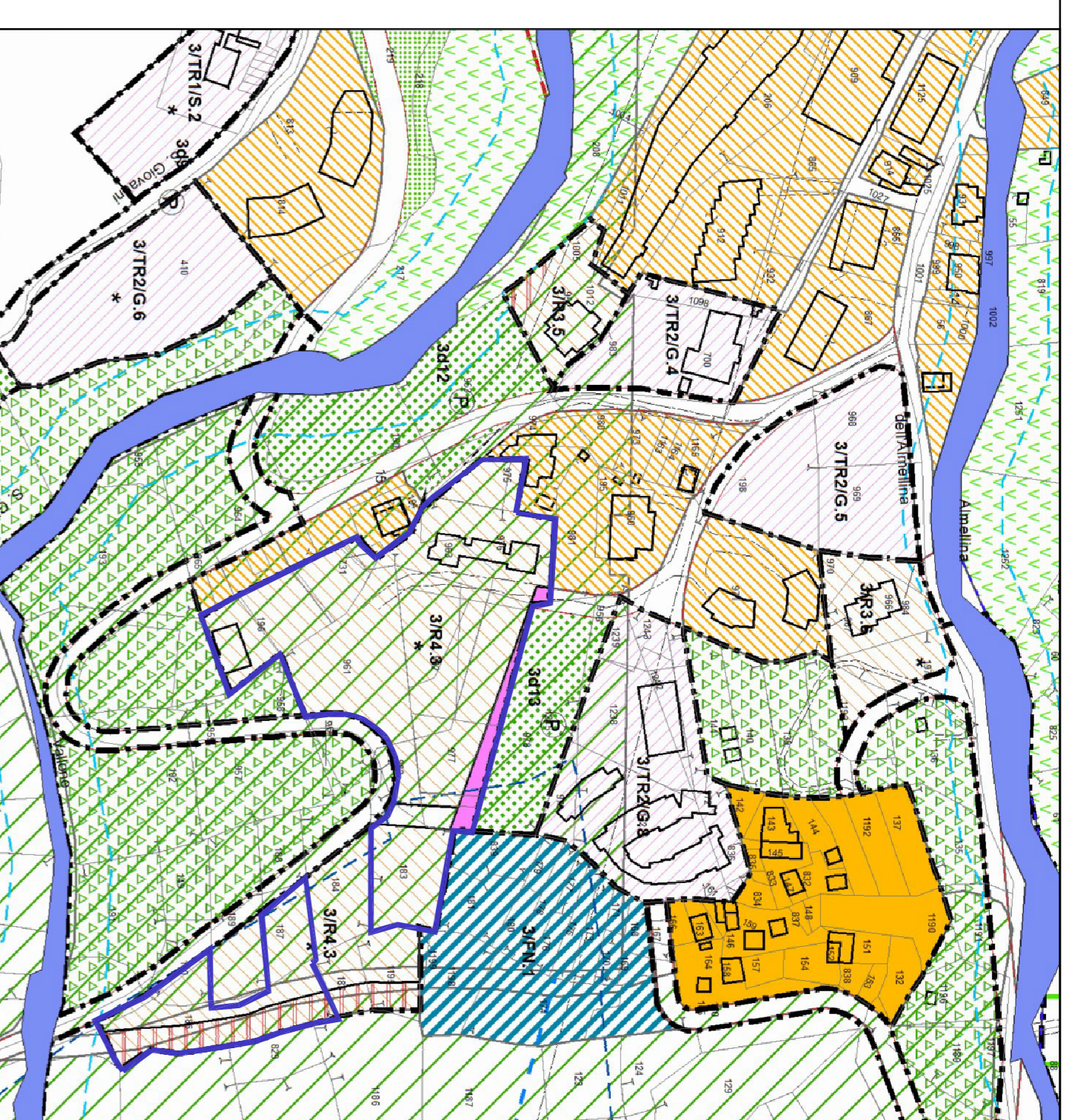
-  COMPARTO P.E.C.
-  STRUTTURE IN PROGETTO
-  VIABILITA' IN PROGETTO
SOSTITUZIONE MANTO
STRADALE



ESTRATTO DI MAPPA Foglio 3

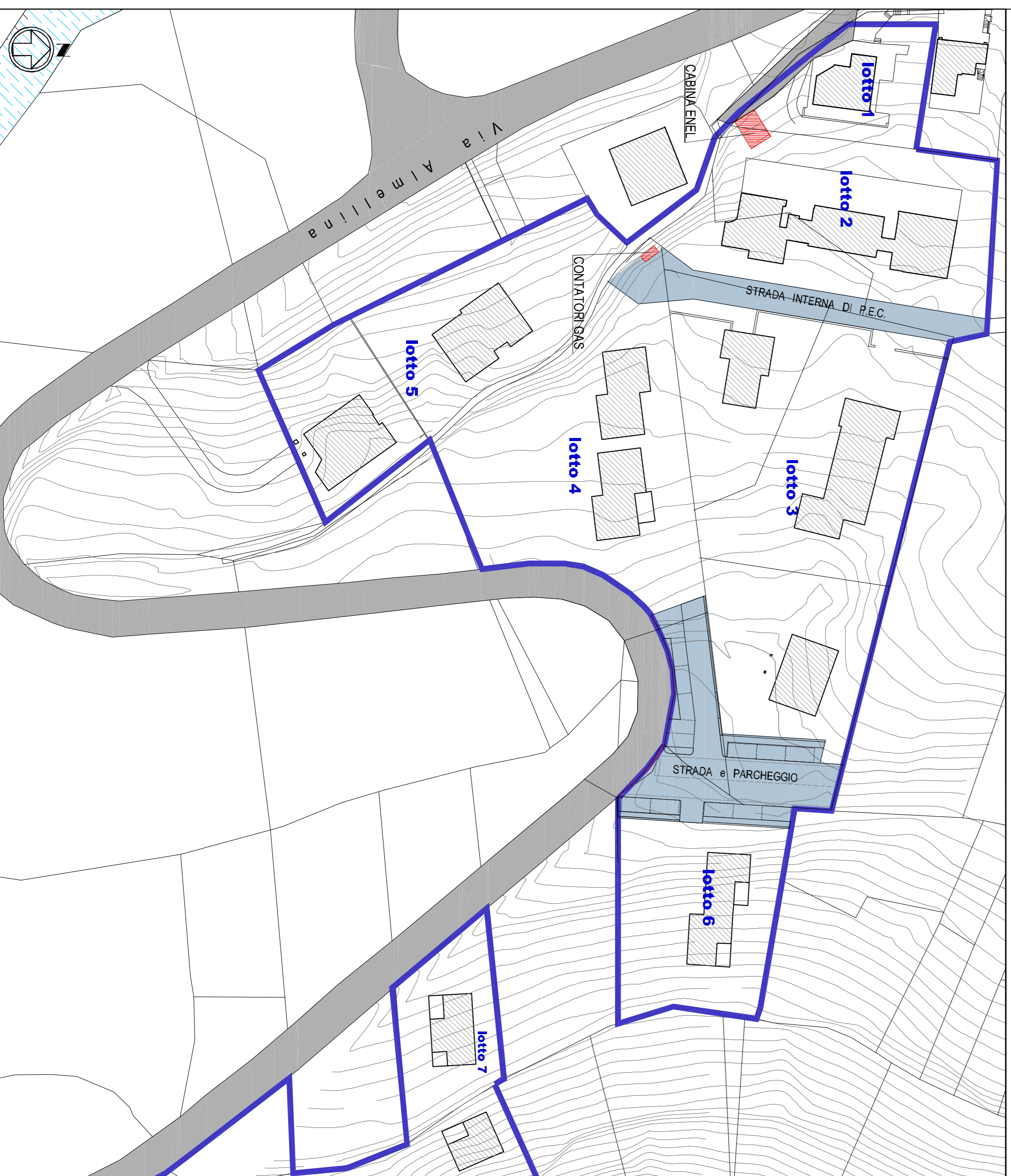
Estremi catastrali: C.T. fg. 3 mapp. 1423-976-963 porzioni per cabina Enel
fg. 3 mapp. 1326-963 porzioni per torretta contatori gas

scala 1:2000



ESTRATTO DI P.R.G.C.

scala 1:2000



Planimetria generale area P.E.C.

scala 1:500